

Выключатели нагрузки (мини-рубильники) Easy9

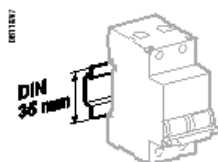
Easy9
6 - 63 А

Управление электропитанием

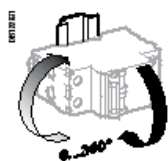
Выключатели нагрузки (мини-рубильники)



+ Усиленная рукоятка управления в электроустановках для жилищного строительства и предприятий сферы обслуживания в соответствии со стандартом ГОСТ Р 50030.3-99
Рукоятка I - O («включено» - «отключено») на передней панели для ручного управления



Крепление защёлкиванием на DIN-рейке шириной 35 мм



Для безвинтового пологония

Характеристики

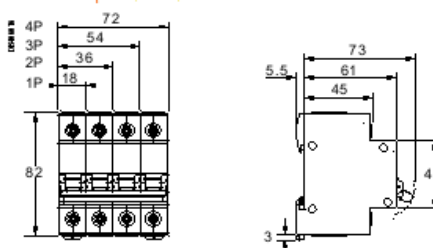
Основные характеристики

Категория применения	AC-22 А
Допустимый срывной ток короткого замыкания (I _{cs})	12 I _e в течение 1 с
Условный номинальный ток короткого замыкания (I _{sc})	5000 А
Допустимый ток включения на короткое замыкание (I _{cm})	15 I _e

Дополнительные характеристики

Степень защиты (МЭК 60529)	Открытый аппарат	IP20	
	Аппарат в модульном шкафу	IP40	
Износостойкость (количество циклов В-О)	Механическая	40 - 100 А	8500
		125 А	7000
	Электрическая	40 - 100 А	1500
		125 А	1000
Рабочая температура	От -5 до +55 °С		
Температура хранения	От -5 до +70 °С		
Тропическое исполнение (МЭК 60068-1)	Степень 2 (относительная влажность 95 % при 55 °С)		

Размеры (мм)



Масса (г)

Тип	Выключатели нагрузки Easy9
1 полюс	90
2 полюса	175
3 полюса	260
4 полюса	345

Easy9
6 - 63 А

Управление электропитанием

Выключатели нагрузки (мини-рубильники)



Функции

Выключатели нагрузки (мини-рубильники) выполняют следующие функции:

- Управление (включение и отключение цепей под нагрузкой).
- Двойной разрыв цепи обеспечивает гарантированное отключение питания при отсутствии «сцепания» контактов под нагрузкой.

1 полюс

Выключатели нагрузки Easy9	
Номинальный ток (In)	
40 А	EZ9S16140
63 А	EZ9S16163
80 А	EZ9S16180
100 А	EZ9S16191
125 А	EZ9S16192
Номинальное напряжение (Ue)	230 В, 50/60 Гц
Количество модулей Ш = 18 мм	1

2 полюса

Выключатели нагрузки Easy9	
Номинальный ток (In)	
40 А	EZ9S16240
63 А	EZ9S16263
80 А	EZ9S16280
100 А	EZ9S16291
125 А	EZ9S16292
Номинальное напряжение (Ue)	400 В, 50/60 Гц
Количество модулей Ш = 18 мм	2

3 полюса

Выключатели нагрузки Easy9	
Номинальный ток (In)	
40 А	EZ9S16340
63 А	EZ9S16363
80 А	EZ9S16380
100 А	EZ9S16391
125 А	EZ9S16392
Номинальное напряжение (Ue)	400 В, 50/60 Гц
Количество модулей Ш = 18 мм	3

4 полюса

Выключатели нагрузки Easy9	
Номинальный ток (In)	
40 А	EZ9S16440
63 А	EZ9S16463
80 А	EZ9S16480
100 А	EZ9S16491
125 А	EZ9S16492
Номинальное напряжение (Ue)	400 В, 50/60 Гц
Количество модулей Ш = 18 мм	4

Сертификация в соответствии с ГОСТ Р 50030.3-99 (МЭК 60947-3-1)

Присоединение	
	Жёсткие медные кабели
	≤ 50 мм ² Момент затяжки: 3,5 Н·м
	Гибкие медные кабели
≤ 35 мм ² Момент затяжки: 3,5 Н·м	