

Шины нулевые



АКСЕССУАРЫ

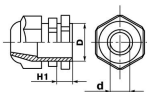
Сальники PG



ОПИСАНИЕ

Сальники PG предназначены для ввода проводов и кабелей в электрощитовое оборудование с целью защиты проводников от механического повреждения и защиты самой сборки от попадания пыли и влаги в местах ввода. Состоят из стопорной гайки, корпуса, зубчатой муфты, гайки-коллача (выполненных из термостойкого капрона), сальника и двух прокладок (выполненных из неопрена). Степень защиты: IP54. Диапазон рабочих температур: -40 + +80°C.

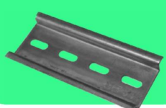
ГАБАРИТНЫЕ РАЗМЕРЫ



	D, мм	d*, мм	H1, мм
PG7	12	3-6.5	8
PG9	15	4-8	8
PG11	18	5-8	8
PG13.5	20	6-10	9
PG16	22	10-12	10
PG21	28	13-16	11
PG29	36	18-25	11
PG36	46	22-32	13
PG42	54	33-40	13
PG48	59.5	34-44	13

*d – диаметр кабеля

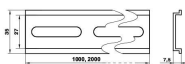
DIN-РЕЙКА



ОПИСАНИЕ

DIN-рейка HGK-01 предназначена для крепления модульной аппаратуры в корпусах электрощитов. Изготовлена из анодированной перфорированной стали. Применяется в цепях с частотой переменного тока 50/60 Гц при номинальном напряжении до 400В. Длина: 100, 200 см.

ГАБАРИТНЫЕ РАЗМЕРЫ



Шины нулевые



ОПИСАНИЕ

Шины нулевые применяются в щитовом оборудовании для подключения нулевых рабочих (N) и нулевых защитных проводов (PE). Крепление шин предусмотрено на DIN-рейку (серия ZD) и непосредственно на панель щита (серия ZV) посредством изоляторов. Изготовлены из латуни.

ГАБАРИТНЫЕ РАЗМЕРЫ

Кол-во отверстий	Шина нулевая на DIN-рейку			Шина нулевая на угловых изоляторах		
	8	12	18	8	12	18
Длина, мм	60	83	120	65	124	147
Ширина, мм	6	6	6	6	6	6
Высота, мм	9	9	9	9	9	9
Номинальный рабочий ток, А	63	63	63	63	63	100
Максимальный ток, А	100	100	100	100	100	125
Максимальное сечение проводников, мм	10*	10*	10*	10*	10*	10*
	16**	16**	16**	16**	16**	16**

10* – с наконечником-гильзой, 16** – без наконечника

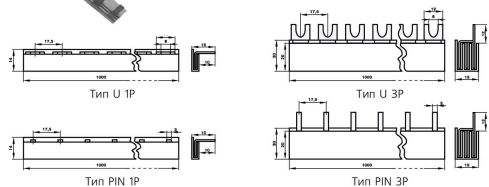
Шины соединительные



ОПИСАНИЕ

Шины соединительные C45 предназначены для удобного и безопасного соединения модульного электрооборудования. Номинальный рабочий ток - до 100А, номинальное напряжение - 220/415В. Исполнение: PIN ("штырь"), U ("вилка").

ГАБАРИТНЫЕ РАЗМЕРЫ



Тип	Количество фаз	Номинальный ток, А	Длина, мм	Количество соединений
C45-1P PIN, 63A	1	63	1000	56x1
C45-1P PIN, 100A	1	100	1000	56x1
C45-3P PIN, 63A	3	63	1000	18x3
C45-3P PIN, 100A	3	100	1000	18x3
C45-1P U, 63A	1	63	1000	56x1
C45-1P U, 100A	1	100	1000	56x1
C45-3P U, 63A	3	63	1000	18x3
C45-3P U, 100A	3	100	1000	18x3