

Изоляторы шинные



АКСЕССУАРЫ

РАЗЬЕМЫ МОДУЛЬНЫЕ



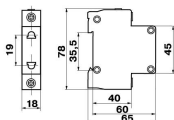
ОПИСАНИЕ

Разъемы модульные АС30-1 предназначены для электрических приборов малой мощности, имеющих вилку без заземления. Устанавливают в распределительный щит. Одномодульное исполнение. Монтаж производится на DIN-рейку 35 мм. Все изделия соответствуют стандартам IEC884-1-1994.

ТЕХНИЧЕСКИЕ ХАРАКТЕРИСТИКИ

Номинальный ток, А	10
Номинальное рабочее напряжение, В	230
Номинальная частота тока сети, Гц	50/60
Максимальное сечение присоединяемого провода, мм ²	2.5
Диапазон рабочих температур, °С	-40 + +50

ГАБАРИТНЫЕ РАЗМЕРЫ



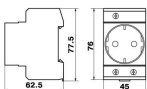
ОПИСАНИЕ

Разъемы модульные АС30-5 служат для подключения электрических приборов малой мощности, имеющих вилку с заземлением. Устанавливают в распределительный щит. Трехмодульное исполнение. Монтаж производится на DIN-рейку 35мм. Все изделия соответствуют стандартам IEC884-1-1994.

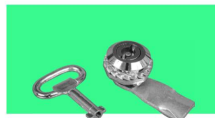
ТЕХНИЧЕСКИЕ ХАРАКТЕРИСТИКИ

Номинальный ток, А	16
Номинальное рабочее напряжение, В	230
Номинальная частота тока сети, Гц	50/60
Максимальное сечение присоединяемого провода, мм ²	2.5
Диапазон рабочих температур, °С	-40 + +50

ГАБАРИТНЫЕ РАЗМЕРЫ



ЗАМКИ



ОПИСАНИЕ

Замки MS250, MS18-20 предназначены для запираания электрических щитов. Выполнены из хромированной стали. Ключи металлические, никелированные. Степень защиты IP 31.

ГАБАРИТНЫЕ РАЗМЕРЫ



	D	H	L
MS250	22	18	46
MS18-20	18	20	40

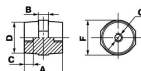
ИЗОЛЯТОРЫ ШИННЫЕ



ОПИСАНИЕ

Изоляторы шинные серии SM служат для крепления токоведущих шин внутри силовых шкафов и сборок с целью фиксации и изоляции токоведущих частей от корпуса и панелей сборки, с последующим подключением силовых проводников для распределения электроэнергии внутри щита.

ГАБАРИТНЫЕ РАЗМЕРЫ



	A, мм	B, мм	C, мм	D, мм	F, мм	G, мм	Номинальное напряжение изоляции, кВ	Масса, г
SM-25	25	9	9	23	29	6	6	28
SM-30	30	10	10	26	32	8	8	44
SM-35	35	10	12	28	32	8	10	50
SM-40	40	12	12	34	40	8	12	86
SM-51	51	13	12	29	36	8	15	90
SM-76	76	17	14	36	50	10	25	233