

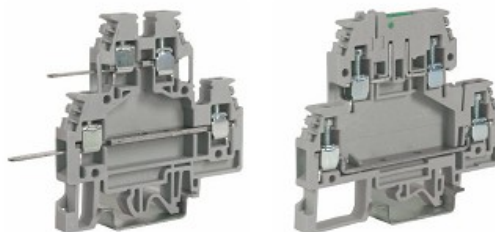
DAS клеммы с размыкателем винтовые 2х и 3х уровневые



2-х и 3-х уровневые

с корпусом из полиамида

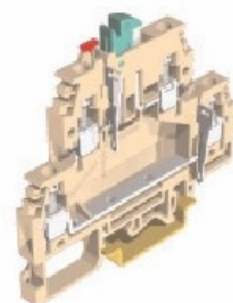
- Прходная со штекером
- С верхним разъемым уровнем
- Универсальная установка на PR/DIN и PR/3 в соответствии с МЭК 60715, G32 и TH35
- Доступны в стандартных цветах (бежевом RAL 10 01 и сером RAL 70 42)



С штекером 2,8 x 0,8 мм

(*) данные относятся к втычному контакту
(**) макс. ток

Серая версия	DAS.4/SS/GR	DSS.4/GR		
	Код DS110GR	Код DS400GR		
Бежевая версия	DAS.4/SS	DSS.4		
	Код DS110	Код DS400		
Синяя версия (Ex)і				
Технические характеристики				
Тип	Прходная со штекером	С верхним разъемым уровнем		
Номинальное сечение провода (мм²)	4	4		
Подключаемое сечение провода				
гибкий (мм²)	0,2 - 6	0,2 - 6		
жесткий (мм²)	0,2 - 6	0,2 - 6		
многожильный с наконечником (мм²) - тип наконечника	4 - WP40/16	4 - WP40/16		
Номинал. напряж./токи/категория МЭК 60947-7-1	320 В - 500 В (*) / 20 А (**)/A4	400 В / 24-32 / A4		
Номинал. напряж./токи/категория UL - cUL	-	300 В / 24-32 А / 26-10 AWG		
Номинальное напряжение (Ex) e / / (В)	-	-		
Пиковое напряжение/категория загрязненности	4 кВ / 3	6 кВ / 3		
Длина зачистки изоляции (мм)	9	9		
Момент затяжки тест. рекомендуем. (Нм)	0,5 / 1,2	0,5 / 1,2		
Высота/ширина/толщина (мм)	62 / 80 / 6	62 / 78 / 6		
Высота/ширина/толщина (мм)	70 / 80 / 6	70 / 78 / 6		
Высота/ширина/толщина (мм)	66 / 80 / 6	66 / 78 / 6		
Аксессуары	Тип	Код	Тип	Код
Торцевой изолятор	серый	DAS/PT/GR DS101GR	DSS/PT/GR	DS301GR
	бежевый	DAS/PT DS101	DSS/PT	DS301
	синий			
Собранные перемычки	PM4/1/2 полоска	PM412	PTC/4/02 полоска	PTC0402
	PM5/1/3 полоска	PM513	PTC/4/03 полоска	PTC0403
	PM5/1/5 полоска	PM515	PTC/4/05 полоска	PTC0405
	PM5/1/10 полоска	PM510	PTC/4/10 полоска	PTC0410
			PTC/4/00 (42 полоска)	PTC0400
Номинальный рабочий ток перемычки (А)	32		32	
Идентификационная лента для перемычек (100 мм) зеленая	-		PTC/S/P	PTC0990
Разъемные перемычки	POS/43	POS43	-	
Многослойная перемычка 250 мм	PMP/58	PMP58	-	
Винты и втулки для запараллеливания	CPM01	CPM01	-	
Цветные разделители красный, зеленый, белый	DFU/7	DU07..	DFU/7	DU07..
Разделитель для перемычек красный	-		DFM500	DF500
Вставляемый тестовый разъем	PSD/A	PD001	-	
Тестовый разъем	SDD/L	DD001	-	
Сборный тестовый штекер	-		-	
Штекер для тестирования клеммного ряда	-		-	
Нумерационная лента	SNZ/R0	SN007	SNZ/R0	SN007
Предохранитель	-		-	
Защитная крышка для перемычек	PRP/5	PRP05	-	
Маркировочная табличка пронумерованная или чистая	CNU/R-CSC	NU...-CS...	CNU/R-CSC	NU...-CS...
Торцевой фиксатор	BTU для PR/DIN и PR/3	BT005	BTU для PR/DIN и PR/3	BT005
	BT/DIN/PO для PR/DIN	BT001	BT/DIN/PO для PR/DIN	BT001
	BT/3 для PR/3	BT003	BT/3-BTO для PR/3	BT003-BT007
Установочная рейка в соответствии с МЭК 60715	PR/DIN/AC сталь	02120	PR/DIN/AC сталь	02120
	PR/DIN/AS с перфорацией	02125	PR/DIN/AS с перфорацией	02125
	PR/3/AC для PR/DIN и PR/3	02135	PR/3/AC для PR/DIN и PR/3	02135
	PR/3/AS с перфорацией	02140	PR/3/AS с перфорацией	02140



Клеммный зажим DSS.4 с разъемым верхним уровнем и перемычками PTC/4 на обоих уровнях